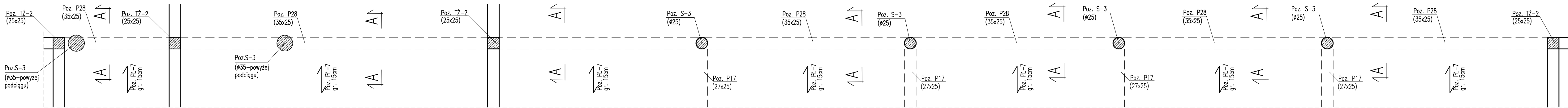
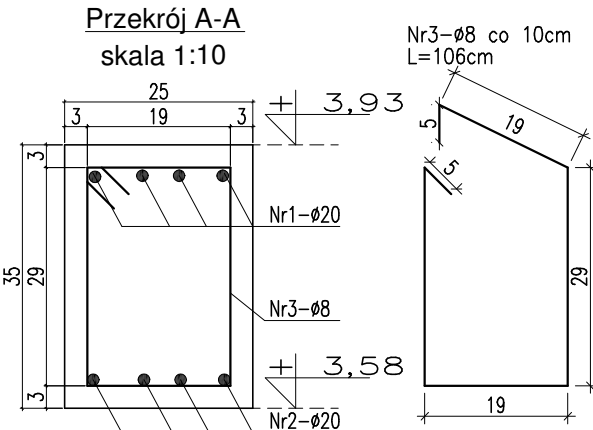


Poz. P-28
skala 1:50
sztuk: 1



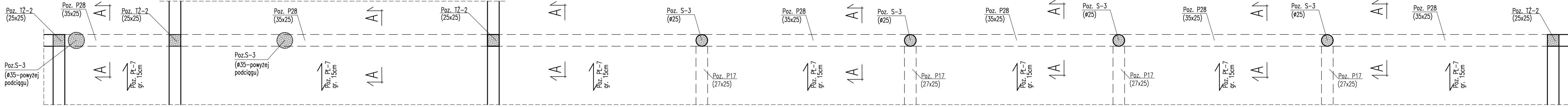
ZESTAWIENIE STALI ZBRZOJENOWEJ DLA Poz. P-28									
Nr grupa	Liczba elementów		Długość (m) (m2)	Liczba w 1 elementach		Długość ogólna AIII/ RB500W			
	(szt)	(mm)		(szt)	(mm)	± 5	± 8	± 10	± 16
1	20	35.50	4	4	4	+	+	+	+
2	20	35.50	4	4	4	+	+	+	+
3	8	1.00	335	335	+	355.1	+	+	+
Długość ogólna wg średnic			m	0.0	355.1	0.0	0.0	0.0	268.0
Masa nettoowa			kg	0.225	0.395	0.07	0.888	0.880	2.240
Masa ogólna wg średnic			kg	0.00	140.3	0.0	0.0	0.0	662.0
Masa ogólna wg rodzajów stali			kg	0.00			602.22		
Masa całkowita			kg				602.22		

MATERIAŁ BUDOWLANÝ:	EKSPOZYCJA:	OTULINA:
BETON: C8/10 C30/37 W8	STR. WEWNĘTRZNA XD2	ELEMENTY MAJĄCE KONTAKT Z GRUNTEM 50mm
STAL ZBRZOJENIOWA: A-III/II(RB-500W) STAL KONSTRUKCYJNA: S235JR	STR. ZEWNĘTRZNA XC2	ELEMENTY POZOSTAŁE 45mm
DREWNO:	GL24	



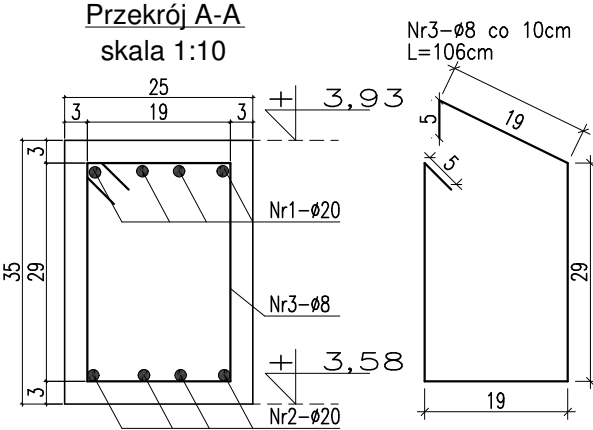
PROJEKT WYKONAWCZY	
<input checked="" type="checkbox"/> PRACOWNIA ARCHYTEKTONICZNA PIOTR DOMINICZAK	data: 14.08.2018r.
BUDOWA PRZYSZKOLNEJ KRYTEJ PŁYWAŁNI pn. "DOLNOŚLĄSKI DELFINEK" ORAZ CENTRUM FITNESS PRZY SZKOLE W ZMIGRODZIE NA UL. SIENKIEWICZA	
INWESTOR:	GMINA ZMIGRÓD Plac Wojska Polskiego 2-3 55-140 ZMIGRÓD
LOKALIZACJA:	ZMIGRÓD ul. Sienkiewicza dz. nr 43, 1/1, 1/3 - obr. 00012migród.ark.13 jedn. ewid. 0022006_4 Zmigród-Miasto
Poz. P-28	1:50
BRANŻA:	KONSTRUKCJA
PROJEKTANT:	mgr inż. Wojciech Lepczy UAN-8386/62/90 w specjalności konstrukcyjno-budowlanej
SPRAWDZAJĄCY:	
OPRACOWAŁ:	mgr inż. Krzysztof Czamoto

Poz. P-28
skala 1:50
sztuk: 1



ZESTAWIENIE STALI ZBRZOJENOWEJ DLA Poz. P-28									
Nr grupa	Liczba elementów		Długość (m) (m2)	Liczba w 1 elementach		Długość ogólna AIII/ RB500W			
	(szt)	(mm)		(szt)	(mm)	± 5	± 8	± 10	± 16
1	20	35.50	4	4	4	+	+	+	+
2	20	35.50	4	4	4	+	+	+	+
3	8	1.00	335	335	+	355.1	+	+	+
Długość ogólna wg średnic			m	0.0	355.1	0.0	0.0	0.0	268.0
Masa nettoowa			kg	0.225	0.395	0.07	0.888	0.880	2.240
Masa ogólna wg średnic			kg	0.00	140.3	0.0	0.0	0.0	662.0
Masa ogólna wg rodzajów stali			kg	0.00			602.22		
Masa całkowita			kg				602.22		

MATERIAŁ BUDOWLANÝ:	EKSPOZYCJA:	OTULINA:
BETON: C8/10 C30/37 W8	STR. WEWNĘTRZNA XD2	ELEMENTY MAJĄCE KONTAKT Z GRUNTEM 50mm
STAL ZBRZOJENIOWA: A-III/II(RB-500W) STAL KONSTRUKCYJNA: S235JR	STR. ZEWNĘTRZNA XC2	ELEMENTY POZOSTAŁE 45mm
DREWNO:	GL24	



PROJEKT WYKONAWCZY	
<input checked="" type="checkbox"/> PRACOWNIA ARCHYTEKTONICZNA PIOTR DOMINICZAK	data: 14.08.2018r.
BUDOWA PRZYSZKOLNEJ KRYTEJ PŁYWAŁNI pn. "DOLNOŚLĄSKI DELFINEK" ORAZ CENTRUM FITNESS PRZY SZKOLE W ZMIGRODZIE NA UL. SIENKIEWICZA	
INWESTOR:	GMINA ZMIGRÓD Plac Wojska Polskiego 2-3 55-140 ZMIGRÓD
LOKALIZACJA:	ZMIGRÓD ul. Sienkiewicza dz. nr 43, 1/1, 1/3 - obr. 00012migród.ark.13 jedn. ewid. 0022006_4 Zmigród-Miasto
Poz. P-28	1:50
BRANŻA:	KONSTRUKCJA
PROJEKTANT:	mgr inż. Wojciech Lepczy UAN-8386/62/90 w specjalności konstrukcyjno-budowlanej
SPRAWDZAJĄCY:	
OPRACOWAŁ:	mgr inż. Krzysztof Czamoto